

标准型

质感涂料

产品简介

弹性标准型质感涂料由精细分级的填料，丙烯酸树脂及功能助剂组成。柔韧性佳、抗碰撞及冲击，涂层具优异的耐候性，憎水透气性，能有效翘连和掩盖墙体的细小裂缝。适用砖墙面、水泥砂浆面、砂石面、胶合板、防锈钢板等基面。施工宽容性广。广泛适用于工商业建筑、公用设施、办公大楼、工厂、医院、公寓、别墅等外墙。

产品特点

产品颗粒粒径适中。施工可塑性强，可刮、可喷、可搓。色彩均匀，图案花纹和谐自然，结合西班牙建筑风格，产品效果充满了丰富的想像力和浪漫情怀，给人一种热情奔放狂野的个性。

技术参数

基料：丙烯酸聚合物乳液、天然矿物质、水、助剂等。

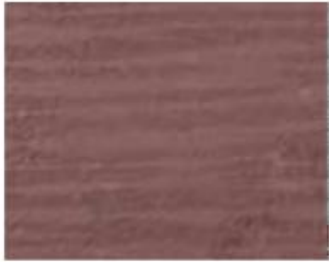
颜色：色卡、样板或提供来样

产品特征：水溶性、彩色、厚质。

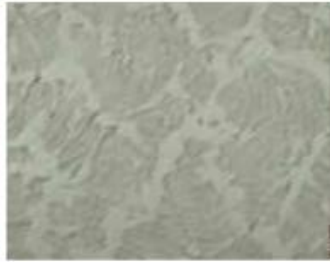
干燥时间：表干 4 小时，重涂 24 小时，实干 48 小时（温度 25°C，相对湿度低于 80%）理论耗涂量：2.00~3.00kg/ m²，实际视基面粗糙程度，施工方法不同有所差异。



树皮型



浪花型



压花型

